

ROCPRO 850

eSATA, FireWire 800(400) e USB 2.0

Guida all'installazione rapida 



Contenuti



ROCPRO 850



Cavo FireWire 800
(9 da 9 pin)



Cavo FireWire 800
da 400 (9 da 6 pin)



Cavo eSATA



Cavo USB



Filo elettrico standard
(uso internazionale)



Supporto per
montaggio verticale



Custodia portatile



Guida all'installazione
rapida

Requisiti minimi di sistema

Utenti Mac

Hardware:

- eSATA o
- FireWire 800 (1394b) o
- FireWire 400 (1394a) o
- Porta USB (1.1 o 2.0)
- PowerPC o Processore Intel
- Mac OS 9, X, Leopard o Snow Leopard

Memoria minima consigliata: 512 MB RAM

Utenti PC

Hardware:

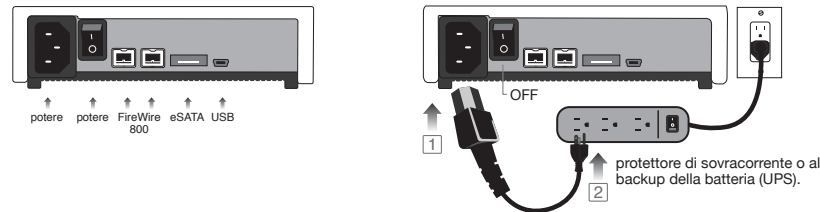
- eSATA o
- FireWire 800 (1394b) o
- FireWire 400 (1394a) o
- Porta USB (1.1 or 2.0)
- Microsoft Windows 2000, Me, XP, Vista, o Windows 7

Memoria minima consigliata: 512 MB RAM

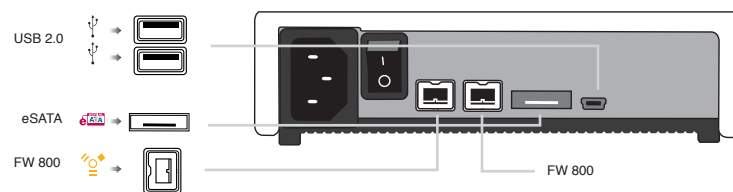
Nota: *Se si desidera utilizzare le porte FireWire o eSATA ma tali interfacce non sono supportate dal computer, è necessario acquistarle come periferiche opzionali.

Collegare il Drive

1. Accendere il computer ed attendere che tutti i programmi siano stati caricati.
2. Tenendo ancora spento il Rocpro 850, collegare un'estremità del filo direttamente al Rocpro 850 e l'altra estremità ad una presa di corrente, o ad un protettore di sovracorrente o al backup della batteria (UPS).



3. Usando solo un cavo d'interfaccia alla volta, scegliere la porta del computer che si desidera utilizzare.



Quando si usa FireWire, collegare un'estremità del cavo FireWire alla porta corrispondente del computer (FW800 o FW400) e poi collegare l'altra estremità all'analogica porta FireWire di Rocpro 850. Quando si usa la porta USB, collegare un'estremità del cavo USB alla porta corrispondente del computer (o tramite il Power Hub collegato al computer) e l'altra estremità alla porta USB del Rocpro 850. Quando si usa eSATA, collegare un'estremità del cavo SATA alla porta corrispondente del computer e l'altra estremità alla porta SATA di Rocpro 850.

4. Accendere l'Hard Disk Rocpro 850.
5. L'hard disk è preformattato per operazioni di Plug-and-Play. Dopo qualche secondo, nella cartella "Risorse del Computer" del sistema operativo Windows comparirà l'icona dell'hard disk Rocstor. Invece, usando il sistema operativo Mac, l'icona relativa all'hard disk Rocpro 850 comparirà sulla "Scrivania".
6. Cliccare (doppio cliccare) sull'icona dell'hard disk Rocstor per accedere al drive.

*La versione completa del manuale è disponibile in inglese sul sito internet di Rocstor, alla voci Support/Downloads o nelle pagine di descrizione dei prodotti.

Avvisi generali

- Eseguire regolarmente varie copie di backup dei dati. Gli hard disk possono subire guasti in qualunque momento.
- Rocstorage, Inc. non è responsabile per la perdita di dati o il ripristino o il recupero di dati sull'hard disk. Si prega di leggere le informazioni relative alla Garanzia Limitata contenute nel Manuale dell'Utente o sul sito internet di Rocstor (www.rocstor.com) per ulteriori dettagli.

Capacità dichiarata

La reale capacità accessibile dell'hard disk sarà indicata in una percentuale inferiore del 10% a quella normalmente dichiarata da altri Sistemi Operativi e formattazioni. Pertanto, per hard disk con capacità pari a 500GB saranno indicati 450GB (circa).

Periodo di garanzia

La garanzia limitata per gli hard drive Rocpro è valida 1 anno e copre pezzi di ricambio e manutenzione.

Supporto tecnico / RMA

Tel: (888) 877-7716 (per chiamate da USA e Canada)

Tel: +1 (818) 449-2000 (per chiamate da USA e internazionali)

Fax: +1 (818) 884-8777

Orario: 9:00 - 17:00 (fuso orario del Pacifico), Lun - Ven (giorni festivi esclusi)

Email: support@Rocstor.com

Marchi registrati

© 2010, Rocstorage, Inc; riconosce i seguenti marchi registrati di compagnie e prodotti menzionati sul sito internet di Rocstor®, nelle pagine del portale e in articoli/testi/manuali:

Rocstor, Rocsecure e Rocpower sono marchi registrati di Rocstorage, Inc. "store your future," "secure your future," "store your power" e "power your future" sono gli slogan di Rocstorage, Inc. Apple, il logo di Apple, Mac, Power Macintosh, FireWire e Mac Pro, Leopard ... sono marchi di Apple Computer, Inc. Microsoft, MS-DOS, Windows CE, Windows NT, Windows 98, Soft Windows, Vista, Windows 7 ... sono marchi registrati di Microsoft Corporation. Tutti gli altri nomi sono marchi registrati delle rispettive società negli Stati Uniti e in altri Paesi. © 2000 - 2010



Progettato / integrato / assemblato negli U.S.A. con componenti americani o stranieri. L'involucro (senza l'Hard Disk) è fabbricato in Cina.

Le specifiche tecniche, condizioni, garanzie, descrizioni, prodotti e servizi...qui descritti possono essere modificati senza preavviso.
Ver.04271